

# MASTER OF NEUROSCIENCES

University Claude Bernard Lyon 1

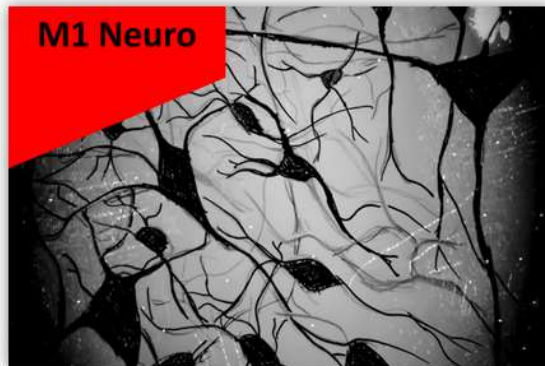
<https://masterneuro.univ-lyon1.fr>

Université Claude Bernard  Lyon 1

[HOME](#) [PATHS](#) [ADMISSION](#) [INTERNATIONAL](#) [LABS](#) [CONTACTS](#)

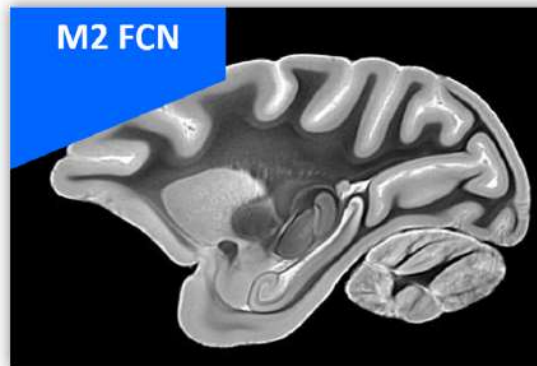
The MASTER of NEUROSCIENCES aims to train the next generation of neuroscientists via an ambitious program based on the world-renowned scientific expertise available in Lyon. The highly interdisciplinary program covers topics ranging from basic research in human and animal models to applied and translational Neuroscience. The Master allows students to specialize in their field of interest and includes extensive practical activities in laboratories.

## M1 Neurosciences



A common first year to provide a strong Neuroscience background to all the students

## M2 Fundamental and Clinical Neurosciences



A research-oriented path with emphasis on advanced methods in Neuroscience

## M2 Sensory Neurosciences and Analysis



Neurosciences knowledge and tools applied to sensory analysis

<http://offre-de-formations.univ-lyon1.fr/mention-819/neurosciences.html>



## Objectifs

### **FORMER**

aux Neurosciences  
par les Neurosciences (méthodes, modèles...)

## Moyens

### **S'APPUYER**

sur la formation et la recherche lyonnaises  
sur des échanges internationaux  
sur les réseaux professionnels industriels

# MASTER OF NEUROSCIENCES

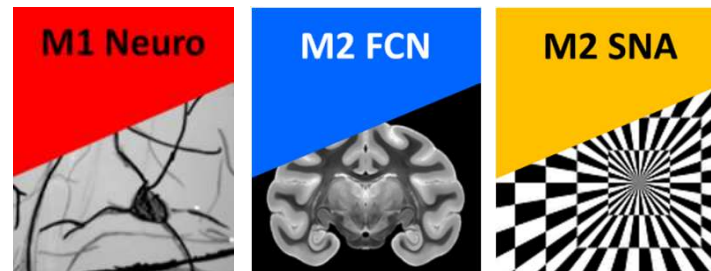
University Claude Bernard Lyon 1

<https://masterneuro.univ-lyon1.fr>



Université Claude Bernard Lyon 1

## Un programme de Master sur 2 années



- ✓ Un programme **interdisciplinaire en Neurosciences** qui couvre des thématiques allant de la recherche fondamentale chez l'humain et l'animal jusqu'aux applications des Neurosciences en santé et en entreprise.
- ✓ Les étudiants **se spécialisent dans leur domaine d'intérêt** grâce à 2 parcours de M2 et des UE optionnelles. Le programme inclut de nombreuses **activités pratiques à l'université et en laboratoire.**

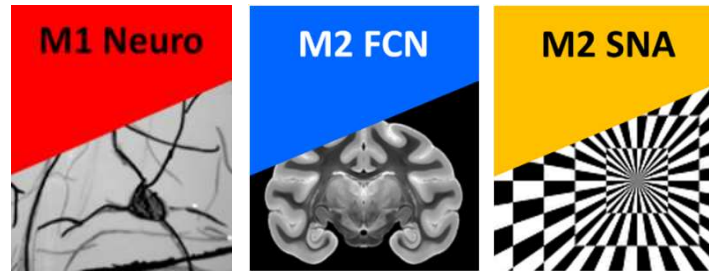
# MASTER OF NEUROSCIENCES

University Claude Bernard Lyon 1

<https://masterneuro.univ-lyon1.fr>

## Un programme de Master sur 2 années

Université Claude Bernard

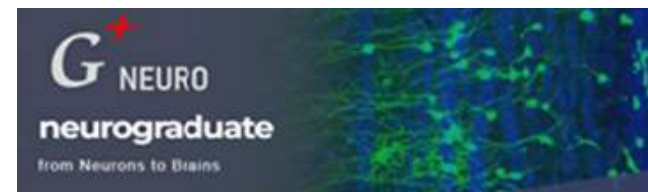


- ✓ En appui sur un environnement de recherche très riche et dynamique :  
**4 laboratoires de recherche en Neurosciences** (env. 700 scientifiques)  
sur Lyon et **une ouverture à l'international**.

### Neurograduate program (UCBL – ANR)

- Bourses pour stage à l'international
- Programme de mentorat dès le M1
- Formation en appui sur les plateformes techniques de recherche

<https://neurograduate.univ-lyon1.fr>





# MASTER OF NEUROSCIENCES

University Claude Bernard Lyon 1

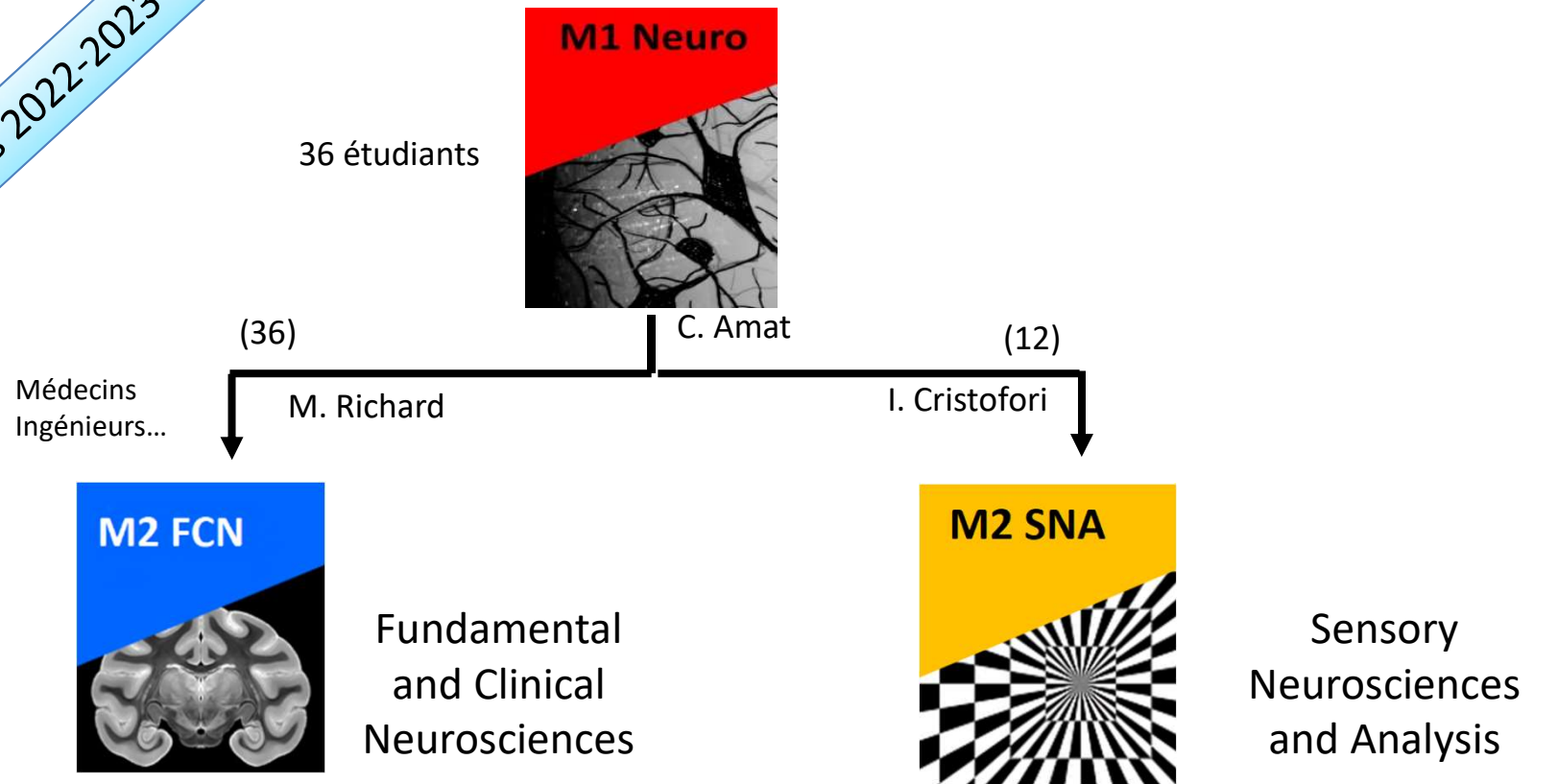
<https://masterneuro.univ-lyon1.fr>

## Un programme de Master sur 2 années

Université Claude Bernard  Lyon 1



Depuis 2022-2023



Formation ouverte  
à l'alternance

# MASTER OF NEUROSCIENCES

University Claude Bernard Lyon 1

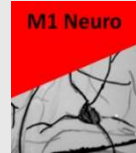
<https://masterneuro.univ-lyon1.fr>

## CONTACTS

MASTER Neurosciences Corine Amat [corine.amat@univ-lyon1.fr](mailto:corine.amat@univ-lyon1.fr)

**M1 Neurosciences**

**Corine Amat** [corine.amat@univ-lyon1.fr](mailto:corine.amat@univ-lyon1.fr)



**M2 Fundamental & Clinical Neurosciences (FCN)**

**Marion Richard** [marion.richard@univ-lyon1.fr](mailto:marion.richard@univ-lyon1.fr)



**M2 Sensory Neurosciences & Analysis (SNA)**

**Irene Cristofori** [irene.cristofori@univ-lyon1.fr](mailto:irene.cristofori@univ-lyon1.fr)



**ED NsCo** <http://nsco.universite-lyon.fr>

**Anne Didier** [anne.didier@univ-lyon1.fr](mailto:anne.didier@univ-lyon1.fr)



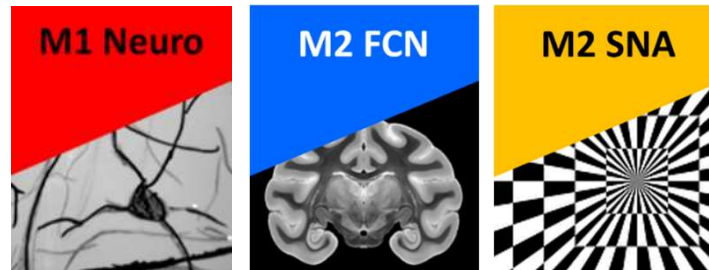
**G+ Neuro** <https://neurograduate.univ-lyon1.fr>

**Emiliano Macaluso** [emiliano.macaluso@univ-lyon1.fr](mailto:emiliano.macaluso@univ-lyon1.fr)





## Opportunités de financement pour les stages à l'étranger



### Accompagnement par l'UCBL

<https://etu.univ-lyon1.fr/etudes/etudier-a-letranger>

### Bourses d'aide à la mobilité de UFR Biosciences

<https://ufr-biosciences.univ-lyon1.fr/vie-etudiante/infos-pratiques>

### Bourses d'aide à la mobilité de Région Auvergne-Rhône-Alpes

<https://www.auvergnerhonealpes.fr/aides/me-former-letranger-avec-la-bourse-region-mobilite-internationale-etudiants>

### Bourses d'aide à la mobilité de G+ Neurograduate

<https://neurograduate.univ-lyon1.fr/opportunities/>



- 1) **Présentation du Master 1 Neurosciences**
- 2) **Modalités d'accès au Master 1 Neurosciences**
- 3) **Ouverture vers les Masters 2 Neurosciences (FCN et SNA),  
Modalités d'accès & débouchés**
- 4) **Témoignages**
- 5) **Questions diverses**

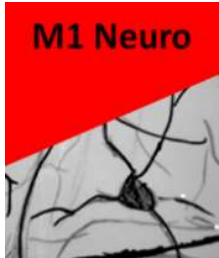


# MASTER OF NEUROSCIENCES

University Claude Bernard Lyon 1

<https://masterneuro.univ-lyon1.fr>

M1 Neuro



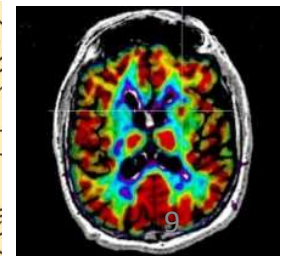
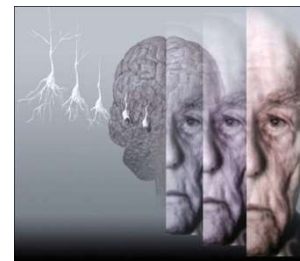
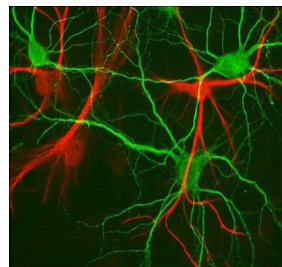
Université Claude Bernard  Lyon 1

Semestre 1 30 ECTS

Semestre 2 30 ECTS

- ✓ UE Disciplinaires (Neurosciences cellulaires, intégrées, cognitives, cliniques),
- ✓ UE Outils (Méthodologie, Statistiques, Bibliographie, Communication, Stage)
- ✓ UE Transversales (Anglais, Insertion Pro.)

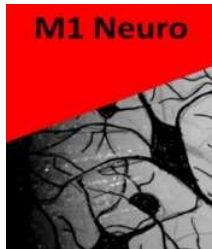
**Sem 2 : Des UE disciplinaires optionnelles vous permettent de choisir votre parcours de M2**



# MASTER OF NEUROSCIENCES

University Claude Bernard Lyon 1

<https://masterneuro.univ-lyon1.fr>



## Semestre 1

### OUTILS SCIENTIFIQUES

Master BIP

Methodology & Statistics  
**MethodEx** (6 Ects)

Techniques for Empirical Research  
**TechnEx** (6 Ects)

### ENSEIGNEMENT DISCIPLINAIRE

Properties of Neuronal Cells  
**Neuron** (6 Ects)

Behavioral Neurosciences  
**Behavior** (6 Ects)

Cognitive Neurosciences and  
Neuroimaging  
**NeuroCo-IC** (6 Ects)

3 UE de 6 ECTS, correspondant  
aux 3 niveaux d'analyse en  
Neurosciences:  
**Cellulaire/Integrative/Cognitive**

## Semestre 2

### OUTILS SCIENTIFIQUES

English  
(3 Ects)

Professional Skills  
**ProSkills** (3 Ects)

Neurosciences  
Internship  
(6 Ects) 7 weeks

### ENSEIGNEMENT DISCIPLINAIRE

Physiology of Neural Networks  
**Networks** (6 Ects)

Clinical neurosciences  
**Clinical** (6 Ects)

### ENSEIGNEMENT OPTIONNEL

#### Bloc 1

Introduction to  
Computational  
Neurosciences  
**Ncomp Intro** (3Ects)

Neural trace of  
memory  
**Trace** (3 Ects)

Sensory Measures  
**Sensory** (3 Ects)

#### Bloc 2

Neuropsychologie  
**Neuropsych**  
(3 Ects)

Development,  
Disease &  
Regeneration  
**DDR** (3 Ects)

Immunité  
(3 Ects)

Lyon 2

BMC

Détail des UE :

<https://offre-de-formations.univ-lyon1.fr/parcours-1600/m1-neurosciences.html>

<https://masterneuro.univ-lyon1.fr>

=> 2 UE du bloc 1 ou 1 UE de chaque bloc



- 1) **Présentation du Master 1 Neurosciences**
- 2) **Modalités d'accès au Master 1 Neurosciences**
- 3) **Ouverture vers les Masters 2 Neurosciences (FCN et SNA),  
Modalités d'accès & débouchés**
- 4) **Témoignages**
- 5) **Questions diverses**

# MASTER OF NEUROSCIENCES

University Claude Bernard Lyon 1

<https://masterneuro.univ-lyon1.fr>

M1 Neuro



## MON MASTER.gouv.fr

<https://www.monmaster.gouv.fr>

**INFORMATIONS MAJ 17/03/2023**

### Calendrier national:

- Ouverture des candidatures : **22 Mars 2023**
- Fermeture des candidatures : **18 Avril 2023**
- Date de publication des décisions d'admission : **23 juin 2023**
- Date limite pour confirmer son admission sur MonMaster :
  - **26 juin 2023 23h59** pour une proposition reçue avant le 24 juin inclus
  - **le lendemain 23h59** pour une proposition reçue entre le 25 juin et le 20 juillet inclus (Appel de la Liste complémentaire pendant toute la phase d'admission, du 23 juin au 21 juillet 2023 23h59)

Etre attentif aux informations :

- Site MasterNeuro
- Offre de Formation
- Scolarité Biosciences
- [monmaster.gouv.fr](https://www.monmaster.gouv.fr)



**Dossier à télécharger, fiche  
spécifique Master Neuro  
à compléter et à déposer via la  
plateforme [monmaster.gouv.fr](https://www.monmaster.gouv.fr)**

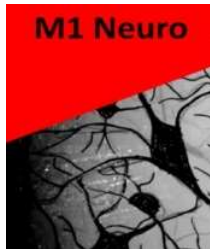




# MASTER OF NEUROSCIENCES

University Claude Bernard Lyon 1

<https://masterneuro.univ-lyon1.fr>



**MON MASTER.gouv.fr**

<https://www.monmaster.gouv.fr>

<https://offre-de-formations.univ-lyon1.fr/parcours-1600/m1-neurosciences.html>

ONGLET recrutement

**INFORMATIONS MAJ 17/03/2023**

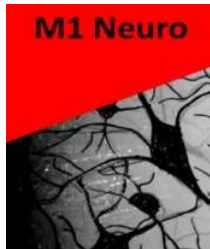
## DOSSIER DE CANDIDATURE (pré-requis)

- Licence conseillée : Sciences de la Vie. Autre Licence possible sous réserve de liens avec les neurosciences (Sc. Co., MIASHS, ...)
- Avoir suivi des enseignements en Neurosciences et/ou sciences cognitives (**12 ECTS VALIDES**)
- Connaissances en physiologie, biologie, et/ou mathématiques, physique, informatique appliquées à la biologie (**12 ECTS VALIDES**).
- Niveau d'anglais attendu fin de Licence (B2)
- Des compétences scientifiques (raisonnement, synthèse, communication)

# MASTER OF NEUROSCIENCES

University Claude Bernard Lyon 1

<https://masterneuro.univ-lyon1.fr>



**MON MASTER.gouv.fr**

<https://www.monmaster.gouv.fr>

**INFORMATIONS MAJ 17/03/2023**

## DOSSIER DE CANDIDATURE (critères d'examen)

1. **Les résultats académiques**
2. **Les compétences académiques, acquis méthodologiques, savoir-faire**
3. **Savoir-être**
4. Motivation, connaissance de la formation, cohérence du projet
5. Engagements, activités et centres d'intérêt, réalisations péri- ou extra-scolaires

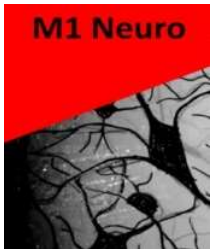
Le dossier comporte un certain nombre de pièces à fournir (dont la liste est indiquée dans la fiche d'information disponible sur le site [monmaster.gouv.fr](https://www.monmaster.gouv.fr)).

De plus, nous vous demandons de **remplir une fiche récapitulative** des éléments les plus importants (**liste de certaines notes et résumé d'un projet scientifique ou d'un stage**).

# MASTER OF NEUROSCIENCES

University Claude Bernard Lyon 1

<https://masterneuro.univ-lyon1.fr>



**MON MASTER.gouv.fr**

<https://www.monmaster.gouv.fr>

<https://offre-de-formations.univ-lyon1.fr/mention-819/neurosciences.html>

ONGLET conditions d'accès en M1

INFORMATIONS MAJ 17/03/2023

## Dossier - pièces à fournir :

1. Relevé de notes du baccalauréat
2. Diplôme du baccalauréat
3. Relevé de notes de la Licence ou du diplôme de 1er cycle donnant droit à l'accès au Master
4. Attestation de réussite au diplôme
5. Lettre de motivation
6. Curriculum vitae détaillé
7. Pièce d'identité
8. Descriptif du projet professionnel
9. Certificat de scolarité de l'année précédente à votre inscription Master
10. Niveau de langue en français : *Pour les étudiants étrangers PCF niveau 4 (DELFI niveau B2)*
11. Niveau de langue en anglais : *Validation de 3 ECTS minimum*
12. Lettres de recommandation : 1
13. Justificatifs d'expérience professionnelle : *Le cas échéant*

Tous les documents permettant d'évaluer les point précédents : voir détails sur les sites web

- Site MasterNeuro
- Offre de Formation
- Sclarité Biosciences



# MASTER OF NEUROSCIENCES

University Claude Bernard Lyon 1

<https://masterneuro.univ-lyon1.fr>

M1 Neuro



**MON MASTER.gouv.fr** <https://www.monmaster.gouv.fr>

## DOSSIER DE CANDIDATURE (critères d'examen)

**INFORMATIONS MAJ 17/03/2023**

### 3. **Savoir-être**

- Savoir travailler en équipe
- Avoir des capacités d'organisation et d'autonomie dans son travail personnel
- Etre curieux, rigoureux dans le raisonnement scientifique et dans l'application de protocoles scientifiques

### 4. **Motivation, connaissance de la formation, cohérence du projet**

- Présenter les motivations pour candidater à ce master neurosciences
- Indiquer quel parcours de M2 est envisagé, dans quel but professionnel et expliquer les raisons de ce choix

### 5. **Engagements, activités et centres d'intérêt, réalisations péri- ou extra-scolaires**

Marques d'intérêt pour la recherche, la biologie et particulièrement les neurosciences en dehors du cursus universitaire académique

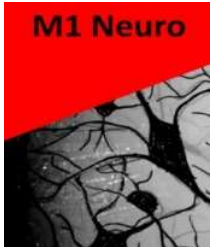
**CV et Lettre de motivation** décrivant : votre parcours universitaire et l'**adéquation** de votre projet professionnel aux formations visées; contenu du **Stage** en lien avec la formation (+ lettre de recommandation du tuteur) ; **Activités** professionnelles, sportives ou associatives en lien ou non avec les neurosciences = à expliciter.



# MASTER OF NEUROSCIENCES

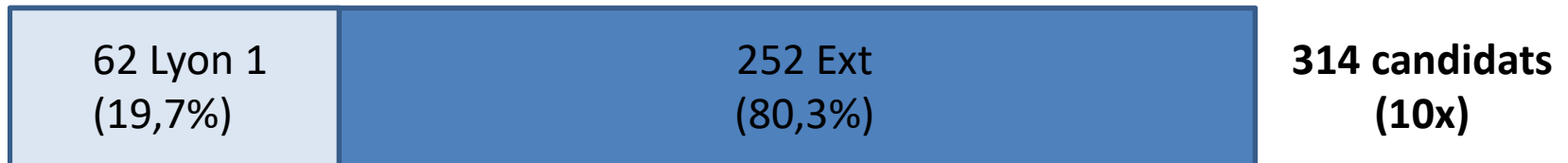
University Claude Bernard Lyon 1

<https://masterneuro.univ-lyon1.fr>



**Capacité d'accueil M1 NEUROSCIENCES : 36 étudiants**

## Bilan des Candidatures 2022-2023

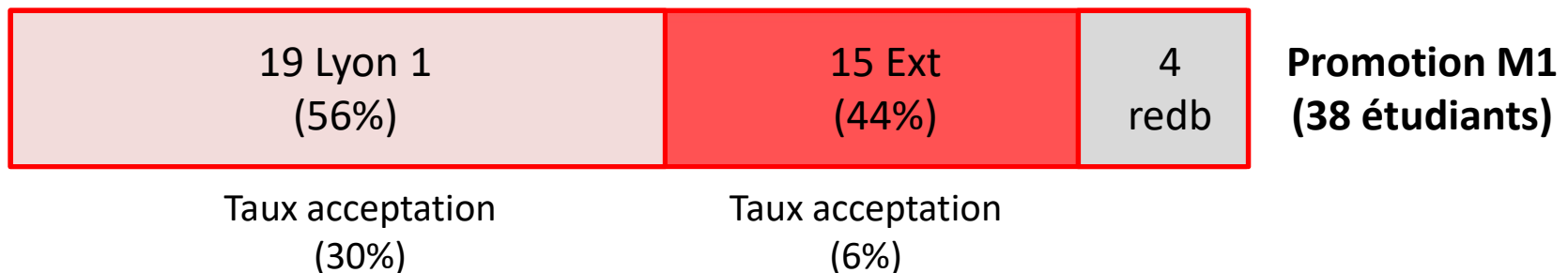


=> Constitution **Liste Principale** et **Liste Complémentaire**  
(env 30% Lyon 1 / 70 % Ext)



**Après réponses des candidats**

LC : pris jusqu'au rang 35 (sur 70)



*Ces chiffres sont donnés à titre indicatif et varient d'une année sur l'autre en fonction de la qualité des candidatures.*

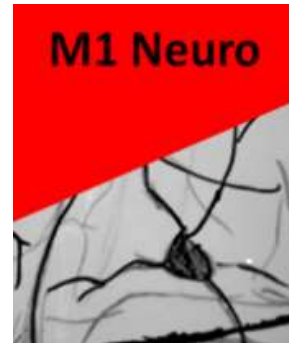


- 1) **Présentation du Master 1 Neurosciences**
- 2) **Modalités d'accès au Master 1 Neurosciences**
- 3) **Ouverture vers les Masters 2 Neurosciences (FCN et SNA),  
Modalités d'accès & débouchés**
- 4) **Témoignages**
- 5) **Questions diverses**

# MASTER OF NEUROSCIENCES

University Claude Bernard Lyon 1

<https://masterneuro.univ-lyon1.fr>



Université Claude Bernard  Lyon 1

C. Amat

+ Médecins,  
Ingénieurs, autres  
M1 (sous conditions)  
...

M. Richard

I. Cristofori

+ Ingénieurs, autres  
M1 (sous conditions)  
...



Fundamental and  
Clinical  
Neurosciences



Sensory  
Neurosciences  
and Analysis

Formation ouverte  
à l'alternance



Post M2



Ingénieur Technico Commercial  
B. Prevel

# MASTER OF NEUROSCIENCES

University Claude Bernard Lyon 1

<https://masterneuro.univ-lyon1.fr>

## Objectifs & débouchés selon les parcours



**M2 Fundamental and  
Clinical Neurosciences**



Chercheur,  
Ingénieur de  
recherche ...



**M2 Sensory Neurosciences  
and Analysis**

Possibilité Alternance



Chargé d'études  
en analyse  
sensorielle...



## Capacité d'accueil en M2 NEUROSCIENCES selon les parcours

Adéquation avec le marché de l'emploi et le nombre de terrains de stage disponibles



**M2 Fundamental and  
Clinical Neurosciences**



36 étudiants



**M2 Sensory Neurosciences  
and Analysis**



12 étudiants

Possibilité Alternance

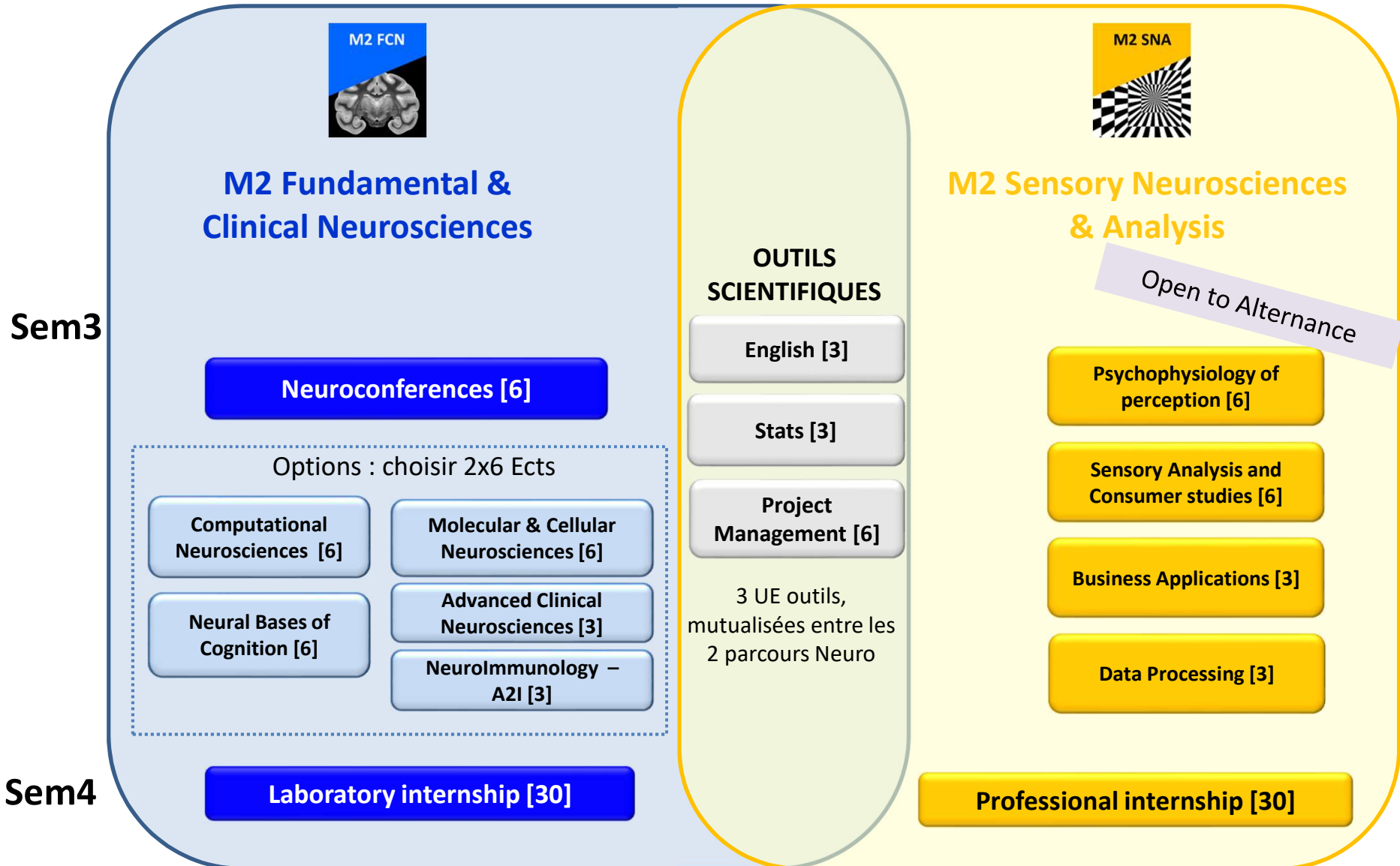
### Critères de recrutement :

- Adaptation du parcours et du projet professionnel de l'étudiant,
- Niveau académique.

# MASTER OF NEUROSCIENCES

University Claude Bernard Lyon 1

<https://masterneuro.univ-lyon1.fr>



# MASTER OF NEUROSCIENCES

University Claude Bernard Lyon 1

<https://masterneuro.univ-lyon1.fr>



## M2 Fundamental & Clinical Neurosciences



### Neuroconférences & UE Optionnelles

### Connaissances en Neurosciences fondamentales et appliquées

Raisonnement autour d'un thème scientifique

Problématiques et sujets d'actualité pour la recherche, méthodologies nouvelles

#### Neuroconférences e.g. thèmes depuis 2017

- Bases cellulaires des rythmes circadiens
- Bases neurales des interactions sociales
- Neuroimagerie et stimulations cérébrales appliquées aux pathologies psychiatriques
- Oscillations & brain rhythms
- Changing scales in Neural Stem Cells research
- Language in the sensory motor brain
- Learning, memory consolidation and (local) sleep
- Naturalistic neurosciences

.....

#### OPTIONS pour spécialisation

##### **Neurosciences Moléculaires et Cellulaires :**

Plasticité synaptique ; Développement cérébral ;  
Réparation cérébrale

##### **Neurosciences Cognitives :**

Perception, Action, Plasticité, Attention, Cognition sociale

##### **Neurosciences Cliniques (niveau avancé):**

Troubles neurologiques et psychiatriques, chirurgie

##### **Neurosciences computationnelles :**

Modélisation, machine learning, intelligence artificielle

##### **Neuro-immunologie :**

Autoimmunité, Infection, Inflammation

# MASTER OF NEUROSCIENCES

University Claude Bernard Lyon 1

<https://masterneuro.univ-lyon1.fr>



## M2 Fundamental & Clinical Neurosciences

### Expérience Professionnelle

**Nombreuses équipes de recherche à Lyon**, couvrant des thèmes très **variés**. Stages à l'**étranger** possibles et encouragés (bourses Neurograduate, Région, UFR Biosciences).  
2-3/an depuis 2018 (Canada, Suisse, UK, Pays-Bas, Australie)



**LABEX  
CORTEX**  
UNIVERSITÉ DE LYON



**Inserm**

Institut national  
de la santé et de la recherche médicale



Hôpitaux de Lyon



Centre hospitalier  
Le Vinatier

### Institut Cellule Souche et Cerveau

<http://www.sbri.fr>



### Centre de Recherche en Neurosciences de Lyon

<http://crnl.univ-lyon1.fr>



### Institut NeuroMyoGène

<http://www.inmg.fr>



### Institut des Sciences Cognitives Marc Jeannerod

<http://www.isc.cnrs.fr>



# MASTER OF NEUROSCIENCES

University Claude Bernard Lyon 1

<https://masterneuro.univ-lyon1.fr>



## M2 Fundamental & Clinical Neurosciences

### Expérience Professionnelle

De la recherche à l'échelle cellulaire jusqu'aux aspects cliniques

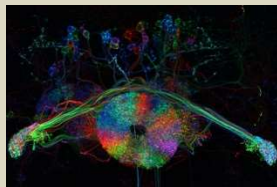
Multiplés méthodes pour étudier le cerveau

Université Claude Bernard

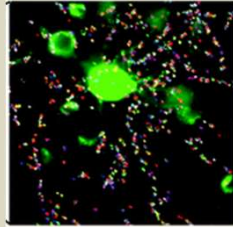


Lyon 1

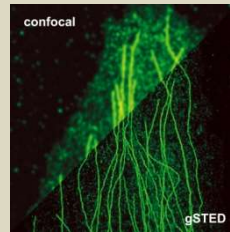
### Live or high resolution microscopy



Bi-photon



Quantum dot



STED

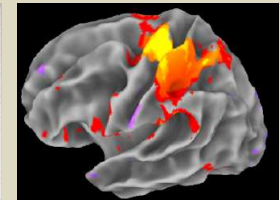
### Brain imaging in primates



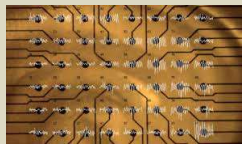
IRM structurelle



EEG



IRMf



Multi-electrodes



Optogenetique



Comportement

### Electrophysiology in behaving animals



Réhabilitation



Interface cerveau-machine

### Applications

# MASTER OF NEUROSCIENCES

University Claude Bernard Lyon 1

<https://masterneuro.univ-lyon1.fr>



## M2 Fundamental & Clinical Neurosciences

### Débouchés

Site OVE:

<https://www.univ-lyon1.fr/universite/organisation/observatoire-de-la-vie-etudiante#.YinVRnrMI2w>

Université Claude Bernard



Lyon 1

### 1) **Doctorat (PhD)** >70% depuis 2018 (parfois 1 an après le M2)

- Ecole Doctorale NSCo « Neurosciences et Cognition » à Lyon: <http://nsco.universite-lyon.fr>
- Autres PhD programs, notamment à l'**étranger** ! (1-2/an : USA, Canada, Angleterre, Pologne)

2) poursuite d'études en vue d'une **double compétence** (cycle spécialisé en gestion, management, économie...) => accès aux postes mixtes dans le secteur privé (ingénieurs commerciaux)

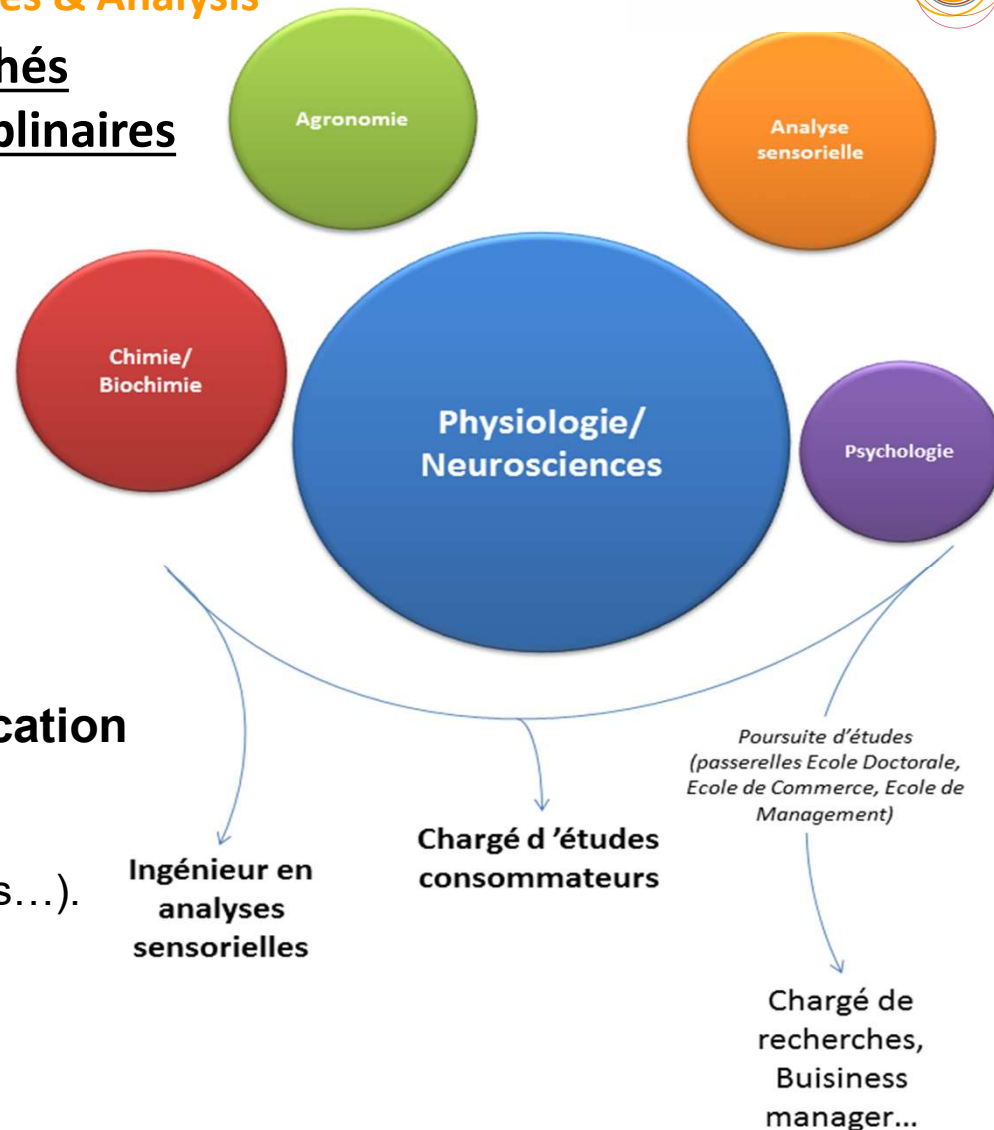
### 3) **Autres opportunités** ..., e.g.

- Chargés d'études en R&D dans le secteur privé
- Ingénieurs d'étude dans le secteur académique
- Edition/rédaction scientifique
- Attaché de recherche clinique...



## M2 Sensory Neurosciences & Analysis

### Recrutement, débouchés et contenus pluridisciplinaires



### Objectif:

**Former des Chargés d'études en analyse sensorielle**

**dans différents domaines d'application**

(agro-alimentaire, cosmétique, textile, environnement, automobile, jeux vidéos...).



## M2 Sensory Neurosciences & Analysis

### Enseignements:

**OUVERT à l'alternance en M2**

- appuyés sur les neurosciences (modèles et méthodes),
- axés sur les techniques et outils (évaluation sensorielle, mesures physiologiques, statistiques, communication...),
- centrés sur les applications en entreprise (pédagogie de projet).





## M2 Sensory Neurosciences & Analysis

Université Claude Bernard  Lyon 1

### Débouchés

OVE

Insertion professionnelle à la fin du Master 2 : 80-100%  
Thèse Doctorat d'Université : 0-10%

- **Métiers:** Chargé d'études, Chargé de missions recherche et développement, Ingénieur en analyse sensorielle...
- **Insertion dans l'industrie** concernée par :
  - le design sensoriel,
  - l'impact sensoriel des produits manufacturés ou par la perception de l'environnement au sens large...  
(industries cosmétique, automobile, textile, agro-alimentaire, industrie lourde à impact environnemental, industrie du jeu vidéo...).
- **Poursuite en thèse possible**, le plus souvent sous forme de contrat **Cifre** (conventions industrielles de formation par la recherche).
- **Poursuite d'études dans des formations complémentaires**  
écoles de commerce ou de marketing , management (e.g. EM LYON)

# MASTER OF NEUROSCIENCES

University Claude Bernard Lyon 1

<https://masterneuro.univ-lyon1.fr>



## M2 Sensory Neurosciences & Analysis

Des entreprises qui accueillent stagiaires ou alternants

Université Claude Bernard  Lyon 1



**LinkedIn**

<https://www.linkedin.com/groups/8571955/>

## Pour plus d'informations sur les débouchés : le SOIE

- **Vocasciences** : site mettant en relation les métiers et les formations

<http://www.vocasciences.fr/lyon1/>



- Etudes sur les fonctions exercées par les anciens:

<https://soie.univ-lyon1.fr/sorienter/metiers>

<https://www.univ-lyon1.fr/universite/organisation/observatoire-de-la-vie-etudiante#.YinVRnrMI2w>

# MASTER OF NEUROSCIENCES

University Claude Bernard Lyon 1

<https://masterneuro.univ-lyon1.fr>

Université Claude Bernard



Lyon 1

## Pour plus d'informations sur les débouchés : le SOIE

LE SOIE

S'ORIENTER

PRÉPARER SON INSERTION



### EN CONSULTATION ...

Le SOIE élabore des documents qu'il met à votre disposition :

Consultez les postes occupés par les anciens diplômés de Lyon 1 :

- ◆ Débouchés professionnels des Masters avant 2016
- ◆ Débouchés professionnels des Masters après 2016
- ◆ Débouchés professionnels des Licences Professionnelles
- ◆ Débouchés professionnels des Licences

Pour vous aider

Les fonctions et les métiers dans l'entreprise  
Statistiques d'insertion professionnelle à Lyon 1

Fiches métiers à consulter

- **Vocasciences**- Les métiers scientifiques
- **Parcouréo** (plus de 1.200 fiches métiers actualisées en permanence, classés par mots-clefs. Accès à l'espace conseil du SOIE)
- **Mix'iti** - Choisir son métier au-delà des préjugés
- **Le Kiosque de l'ONISEP** (Nécessité d'avoir un compte Lyon 1)
- **L'IJ Box du CIDJ** (Nécessité d'avoir un compte Lyon 1)

<https://soie.univ-lyon1.fr/sorienter/metiers>



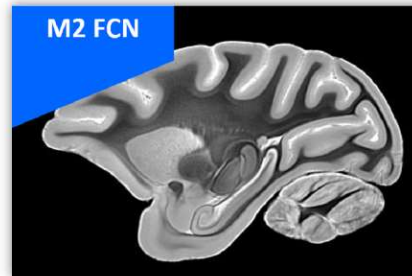
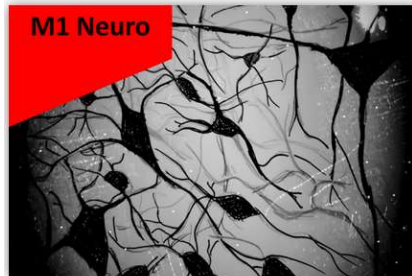


- 1) **Présentation du Master 1 Neurosciences**
- 2) **Modalités d'accès au Master 1 Neurosciences**
- 3) **Ouverture vers les Masters 2 Neurosciences (FCN et SNA),  
Modalités d'accès & débouchés**
- 4) **Témoignages**
- 5) **Questions diverses**

# MASTER OF NEUROSCIENCES

University Claude Bernard Lyon 1

<https://masterneuro.univ-lyon1.fr>



Université Claude Bernard  Lyon 1

*Anciens et actuels étudiants M2 FCN & SNA*

**Erwan Moussy : M2 FCN puis doctorat**  
(2<sup>ème</sup> année thèse) : CRNL (Equipe Neuropop)  
[erwan.moussy@univ-lyon1.fr](mailto:erwan.moussy@univ-lyon1.fr)

**Laura Mauduit: M2 SNA en cours**  
**Alternance : Robertet (Grasse)**  
<https://www.linkedin.com/in/laura-mauduit-b2b9401b8>

**Xavier Dartis: M2 SNA puis ircam amplify**  
<https://www.linkedin.com/in/xavier-dartis/>



## Questions / Réponses du chat

Q : Est ce que un étalement d'étude (pour des raisons de santé) donc faire son année en deux ans en L3 ont des conséquences pour l'acceptation en master neuro M1 ?

R : un étalement pour raison médicales en lien avec la mission handicap ne pose pas de problèmes.

-----

Q : L'alternance est-elle possible dans les 2 parcours de M2 ?

R : Non que en SNA

-----

Q : si on est en L2 est ce qu'il vaut mieux choisir une L3 parcours neurosciences pour postuler à ce master ou on peut choisir un autre parcours ?

R : si vous souhaitez faire des neurosciences, je ne vois pas pourquoi vous choisiriez une autre licence. Par contre si vous hésitez entre différents parcours à vous de voir.

-----

Q : Si on fait un M1 à l'étranger équivalent à celui de Lyon comment se passe l'intégration en M2 SNA?

R : tout dépend si vous faites le master neuro de Lyon dès le M1 mais avec un échange Erasmus a l'étranger pour toute l'année de M1. Dans ce cas c'est classique. Si vous faites un autre master pour le M1 il faudra candidater au M2 en tant qu'extérieur.

-----

Q : Si nous avons choisi une L3 neuro mais que malheureusement nous ne sommes pas pris en master neuro, d'autres masters sont accessibles en ayant fait une L3 neuro ?

R : Les candidatures des étudiants avec de bons résultats académiques sont très certainement bien étudiées partout. Renseignez-vous auprès des autres masters.

-----